

Halbjahresabschluss 2005

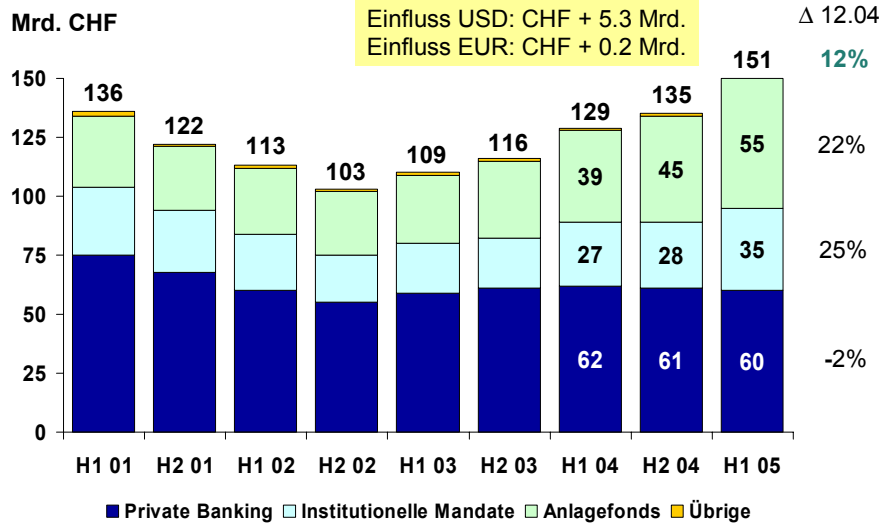
Dr. Rolf W. Aeberli
Chief Financial Officer

Medienkonferenz vom 12. August 2005
Zürich

Überblick Halbjahresabschluss 2005

in Mio. CHF	H1 2005	Δ H1 04	Δ in %
▪ Betreute Kundenvermögen (Δ 12.04)	150'722	15'352	11%
▪ Betriebsertrag	616	100	19%
▪ Geschäftsaufwand	462	87	23%
▪ Konzerngewinn vor Steuern	154	13	9%
▪ Konzerngewinn der Aktionäre	130	17	15%
▪ Return on Equity	16.5%	120 Bp	
▪ Cost/Income Ratio	71.3%	40 Bp	
▪ BIZ Quote Tier 1	17.4%	40 Bp	

Kundenvermögen nach Sparten

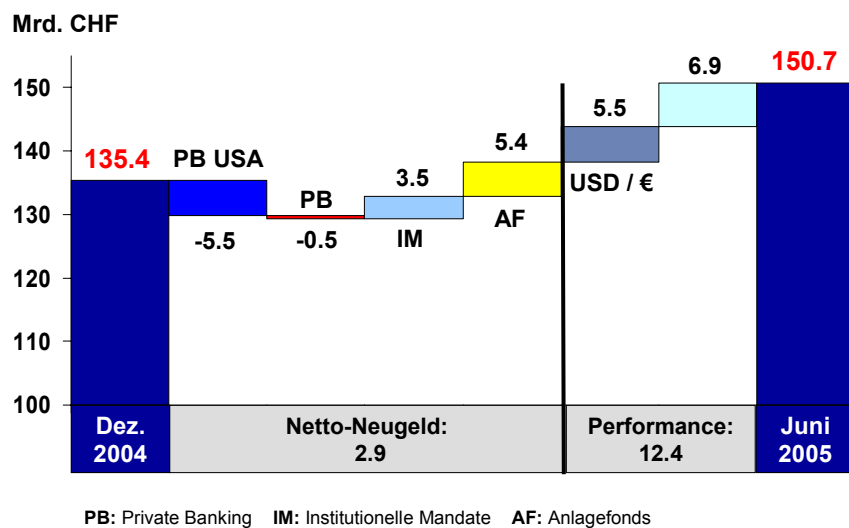


Die Kundenvermögen werden gemäss den Richtlinien zu den Rechnungslegungsvorschriften der Eidg. Bankenkommission ausgewiesen.

3

Julius Bär

Entwicklung der Kundenvermögen H1 2005



4

Julius Bär

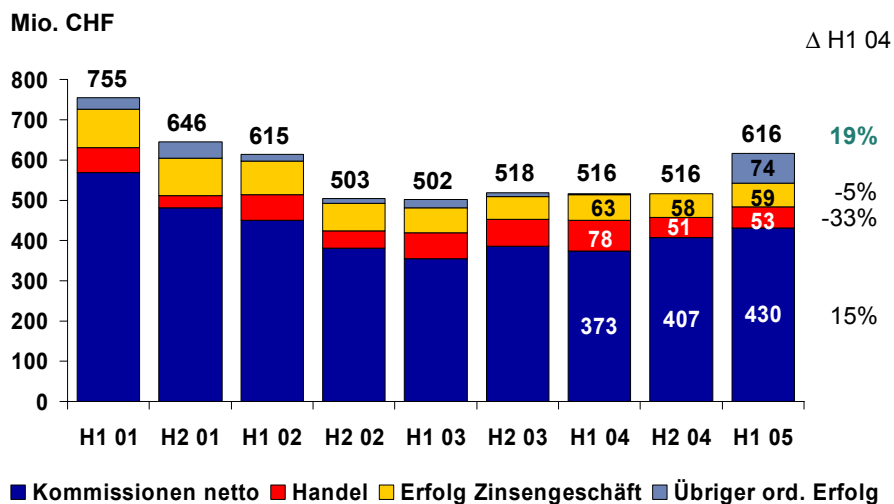
Auswirkungen des Verkaufs des US-Private Bankings

in Mio. CHF	H1 2005 inkl. US PB	Einfluss Verk. US PB	H1 2005 ohne Vk. US PB
▪ Betreute Kundenvermögen	150'722	5'487	156'209
▪ Betriebsertrag	616	58	558
▪ Geschäftsaufwand	462	29	433
▪ Konzerngewinn vor Steuern	154	29	125
▪ Konzerngewinn der Aktionäre	130	26	104
▪ Konzerngewinn je Aktie in CHF	2.59	0.52	2.07
▪ Cost/Income Ratio	71.3%	2.4%	73.7%
▪ Bruttomarge Private Banking	96 Bp	19 Bp	77 Bp
▪ Nettomarge Private Banking	20 Bp	10 Bp	10 Bp
➤ ohne US-Geschäft			20 Bp

5

Julius Bär

Betriebsertrag



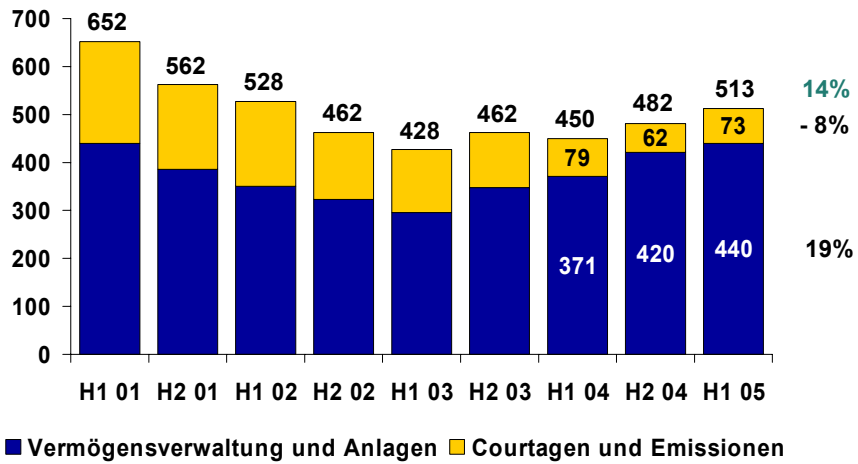
6

Julius Bär

Kommissionsertrag Wertschriften- und Anlagegeschäft

Mio. CHF

Δ H1 04



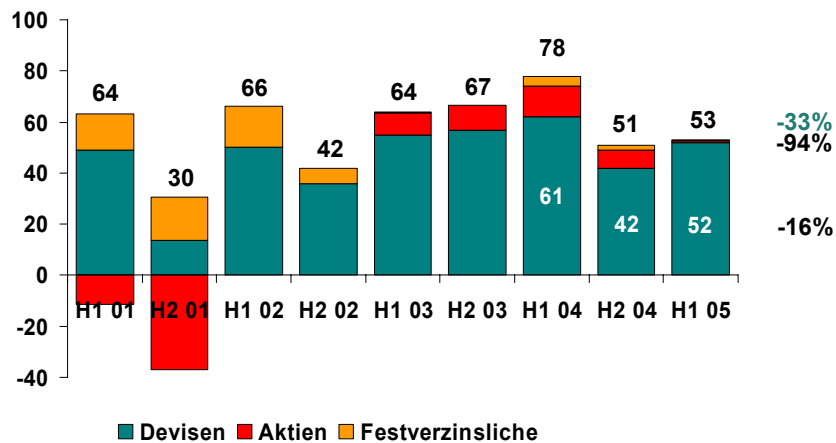
7

Julius Bär

Erfolg aus dem Handelsgeschäft

Mio. CHF

Δ H1 04

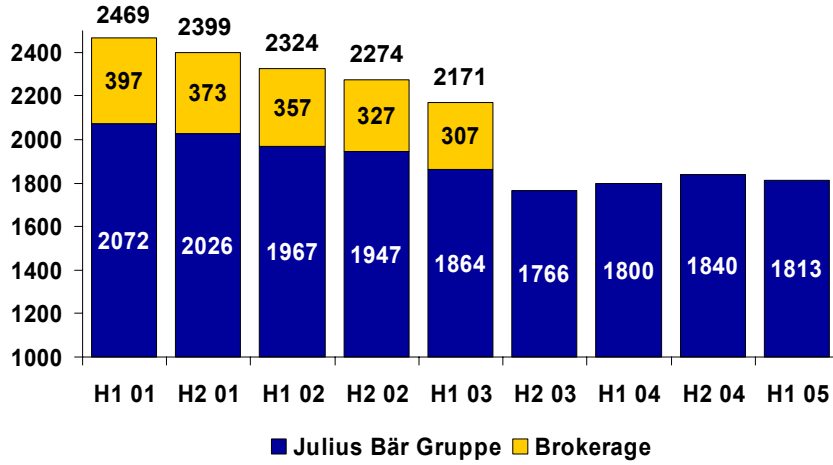


8

Julius Bär

Anzahl Mitarbeitende

Vollzeitstellen



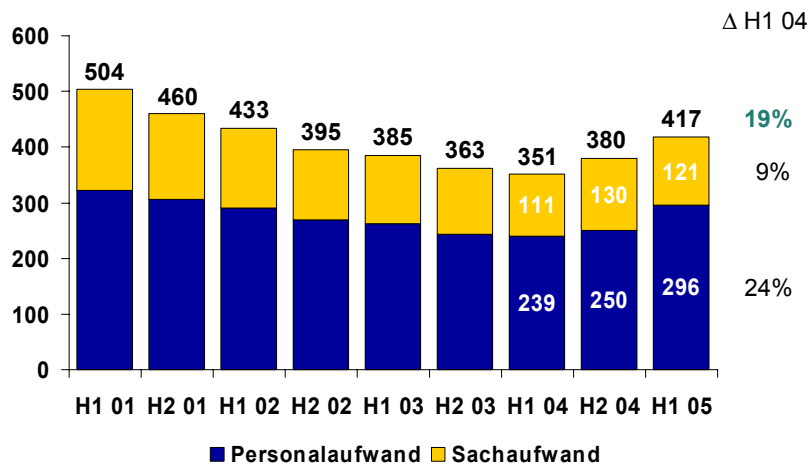
9

Julius Bär

Geschäftsaufwand

(ohne Abschreibungen, Wertberichtigungen und Rückstellungen)

Mio. CHF

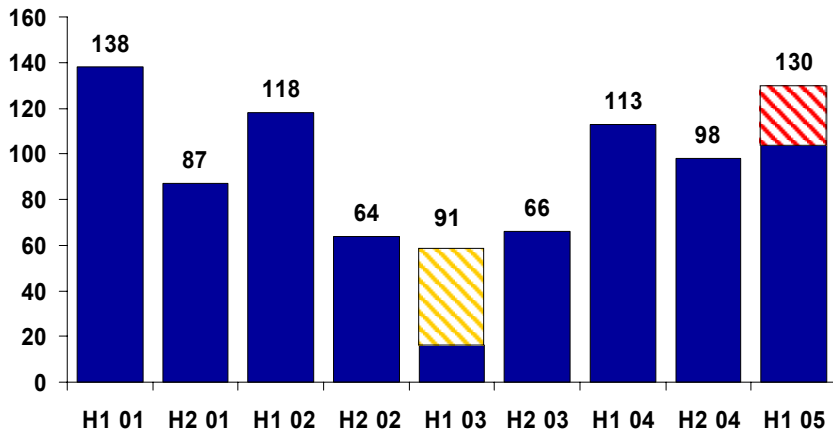


10

Julius Bär

Konzerngewinn der Aktionäre

Mio. CHF



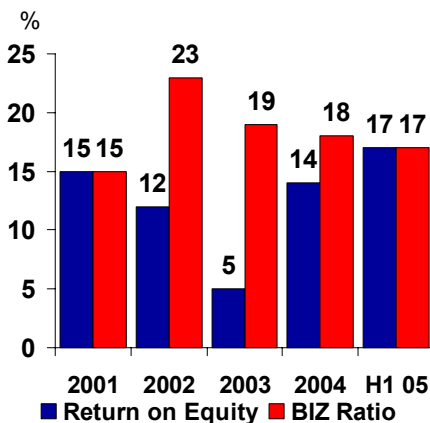
- ▨ ohne den Verlust der Sparte Brokerage im H1 sowie einmalige Restrukturierungskosten
- ▨ inkl. Nettoerlös (CHF 26 Mio.) aus dem Verkauf des US-Private Bankings per 31.03.2005

11

Julius Bär

Profitabilität und Eigenkapital-Bewirtschaftung

ROE und BIZ Tier 1 Ratio



Gesunde finanzielle Basis

- Starke Eigenkapitalbasis: CHF 1.6 Mrd.
- BIZ Tier 1 Ratio von 17.4%
- Geringer Einfluss von Basel II

Aktienrückkaufprogramm

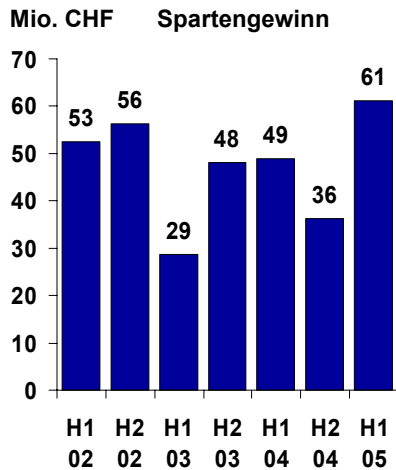
- Programm 2005/2006 im Umfang von CHF 90 Mio.; per 30. Juni 2005 Aktien im Wert von CHF 27 Mio. zurückgekauft

12

Julius Bär

Private Banking

(inkl. Verkauf des US-Private Bankings)



Kundenvermögen H1 05:

CHF 60 Mrd. (-2%)

- CHF -6.0 Mrd. Netto-Neugeld
- CHF 4.9 Mrd. Marktperformance

Erfolgsrechnung

- Ertrag: CHF 290 Mio. (+24%)
- Aufwand: CHF 213 Mio. (+27%)
- Gewinn: CHF 61 Mio. (+25%)

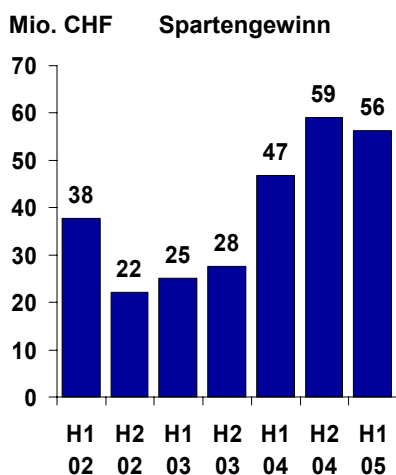
Margen (ohne Verkauf des US PB)

- Bruttomarge von 76 auf 77 Bp
- Nettomarge von 16 auf 10 Bp
 - ohne US-Geschäft 20 Bp

13

Julius Bär

Asset Management



Kundenvermögen H1 05:

CHF 90 Mrd. (+22%)

- CHF 9.0 Mrd. Netto-Neugeld
- CHF 7.4 Mrd. Marktperformance

Erfolgsrechnung

- Ertrag: CHF 225 Mio. (+41%)
- Aufwand: CHF 151 Mio. (+48%)
- Gewinn: CHF 56 Mio. (+20%)

Margen

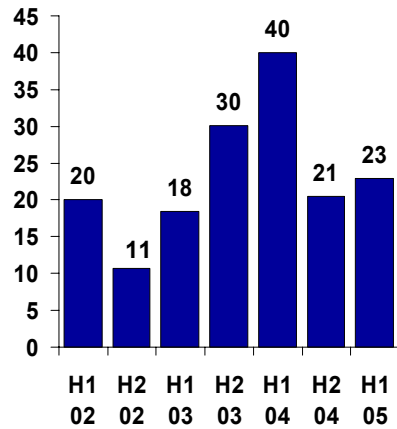
- Bruttomarge von 53 auf 55 Bp
- Nettomarge von 16 auf 14 Bp

14

Julius Bär

Trading & Sales

Mio. CHF Spartengewinn



Erfolgsrechnung

- Ertrag: CHF 70 Mio. (-22%)
- Aufwand: CHF 43 Mio. (+9%)
- Gewinn: CHF 23 Mio. (-43%)

15

Julius Bär

Julius Bär

True to you.

Anhang 1: Erfolgsrechnung Gruppe H1 2005

in Mio. CHF	H1 2005	H1 2004*	Veränd.
Erfolg aus dem Zinsengeschäft	59.3	62.7	-5%
Erfolg aus dem Kommissions- und Dienstleistungsgeschäft	430.1	373.3	+15%
Erfolg aus dem Handelsgeschäft	52.5	78.1	-33%
Übriger ordentlicher Erfolg	73.9	1.9	-
Betriebsertrag	615.8	516.0	+19%
Personalaufwand (inkl. Boni)	296.2	239.4	+24%
Sachaufwand	121.3	111.4	+9%
Abschreibungen, Wertberichtigungen und Rückstellungen	44.7	24.2	+85%
Geschäftsaufwand	462.2	374.9	+23%
Konzerngewinn vor Steuern	153.6	141.1	+9%
Steuern	24.4	29.7	-18%
Konzerngewinn der Aktionäre	130.1	112.7	+15%

* inkl. IFRS-bedingte Änderungen in der Rechnungslegung

17

Julius Bär

Anhang 2: Spartenrechnung H1 2005

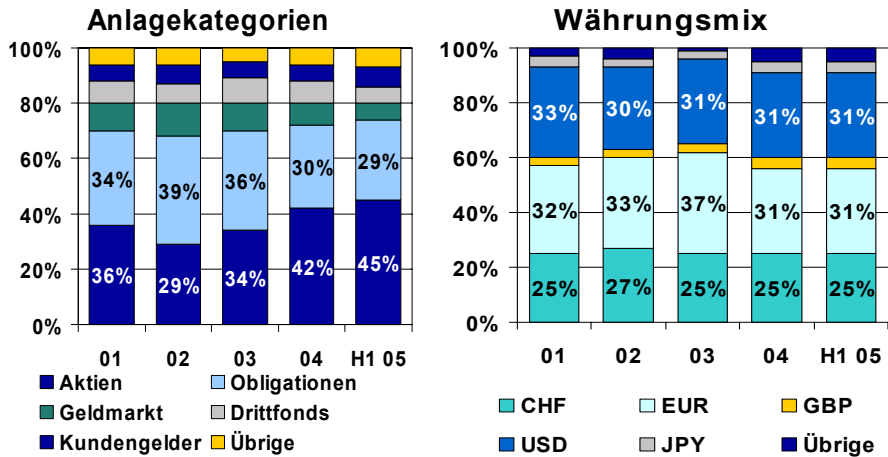
Mio. CHF	* Private Banking	Asset Mgmt.	Trading & Sales	Corp. Center	Total Gruppe
Betriebsertrag	290.3	225.2	69.9	30.4	615.8
Geschäftsaufwand	212.8	151.2	42.6	55.6	462.2
Konzerngewinn v. St.	77.5	74.0	27.3	-25.2	153.6
Steuern	17.3	17.8	4.4	-15.1	24.4
Konzerngewinn	60.2	56.2	22.9	-10.1	129.2
Minderheitsanteile	-0.9	-	-	-	-0.9
Konzerngew. Aktionäre	61.1	56.2	22.9	-10.1	130.1
Kundenvermögen (Mrd.)	60.0	90.0	0.4	0.4	150.7
Personalbestand Sparte	462	362	151	838	1'813
Personalzurechnung CC	362	123	72	-557	-

* inkl. Verkauf des US-Private Bankings

18

Julius Bär

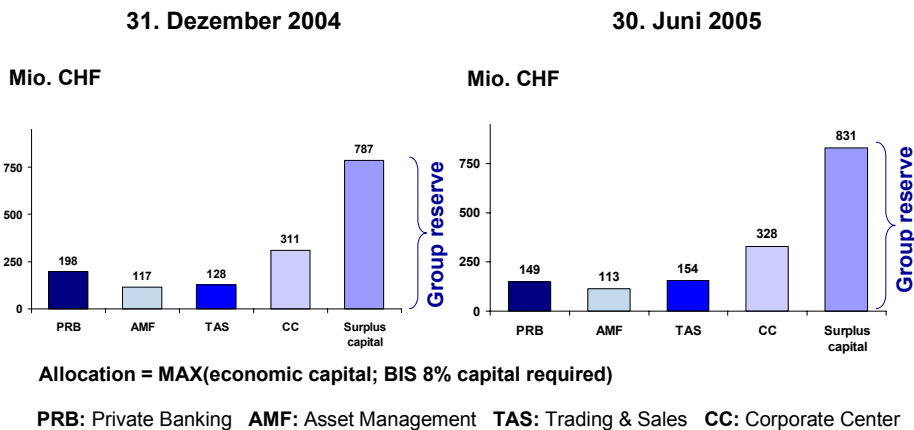
Anhang 3: Betreute Kundenvermögen



19

Julius Bär

Anhang 4: Eigenmittelzuordnung nach Sparten

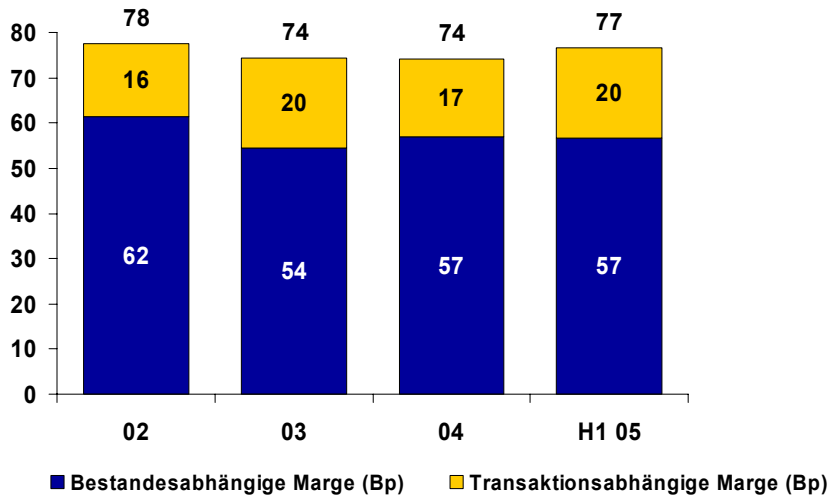


20

Julius Bär

Anhang 5: Bruttomarge Private Banking

(ohne Verkauf des US-Private Bankings)

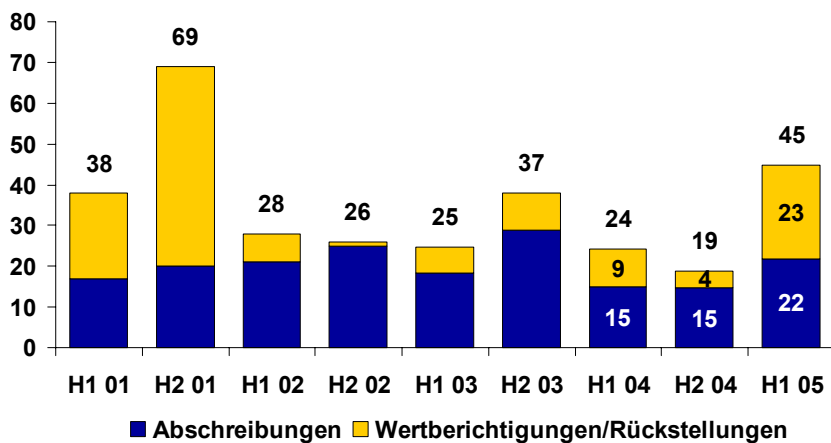


21

Julius Bär

Anhang 6: Abschreibungen, Wertberichtigungen und Rückstellungen

Mio. CHF



22

Julius Bär

Disclaimer

CAUTIONARY STATEMENT REGARDING FORWARD-LOOKING INFORMATION

This presentation may contain projections or other forward-looking statements regarding future financial performance and results and other statements that are not historical facts. Words such as "believe", "anticipate", "plan", "expect", "project", "estimate", "predict" and similar expressions are intended to identify such forward-looking statements. Such statements are made on the basis of assumptions and expectations which, although the Julius Baer Group believes them to be reasonable at this time, may prove to be erroneous.

While these forward-looking statements are only projections concerning the development of our business, a number of risks, uncertainties and other important factors could cause actual developments and results to differ materially from our expectations, actual future results or events.

These factors include among other things, but not limited to, risks relating to general market, macro-economic, governmental, legislative and regulatory developments, market fluctuations and volatility, significant interest rate changes, credit exposures, technological developments, cross border transactions and foreign exchange fluctuations, impaired liquidity, personnel and operational risks, competition and legal liability.

Should one or more of these risks or uncertainties materialize, or should underlying assumptions prove incorrect, actual outcomes may vary materially from those indicated. The forward-looking statements contained herein are made as of the date of this presentation and the Julius Baer Group assumes no obligation to update such forward-looking statements or to update the reasons for which actual results could differ materially from those anticipated in such forward-looking statements.

23

Julius Bär

Ansprechpartner für Investor Relations

jan.bielinski@juliusbaer.com Tel. +41 (0)58 888 5501

rainer.skierka@juliusbaer.com Tel. +41 (0)58 888 5230

24

Julius Bär